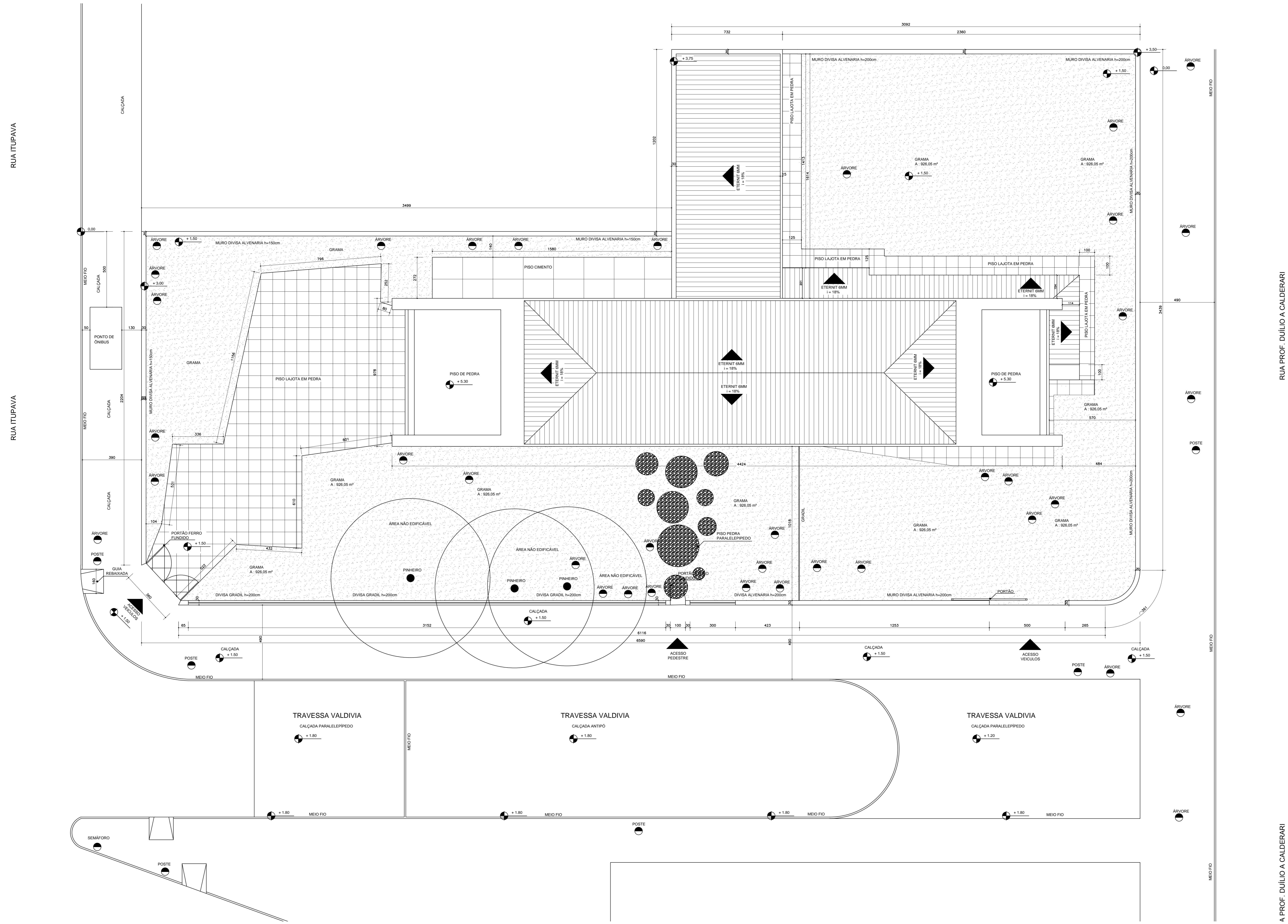


QUADRO DE ÁREAS		SMS
1	ÁREA PERMITEVEL	545
2	ÁREA CONSTRUIDA	982,47 m ²
3	ÁREA TOTAL	1992,15 m ²
4	TAXA DE OCUPAÇÃO	29,53%
5	ÁREA NÃO EDIFICÁVEL	1.17,78 m ²

TABELA DE ESQUADRIAS					
	TIPO	LARGURA	ALTURA	PEITORIL	MATERIAL
P11	ABRIR	357 CM	281 CM	-	METAL E VIDRO
P12	ABRIR	413 CM	253 CM	37 CM	METAL E VIDRO
P13	ABRIR	583 CM	281 CM	-	METAL E VIDRO
P14	ABRIR	200 CM	234 CM	21 CM	METAL E VIDRO
P15	ABRIR	308 CM	281 CM	10 CM	METAL E VIDRO
J1	BASULANTE	57 CM	100 CM	181 CM	METAL E VIDRO
J2	FIXA	290 CM	178 CM	100 CM	METAL E VIDRO
J3	BASULANTE	137 CM	100 CM	155 CM	METAL E VIDRO
J4	BASULANTE	400 CM	100 CM	154 CM	METAL E VIDRO
J5	BASULANTE	320 CM	100 CM	154 CM	METAL E VIDRO
J6	BASULANTE	240 CM	100 CM	154 CM	METAL E VIDRO
J7	FIXA	70 CM	281 CM	-	VIDRO
J8	BASULANTE	240 CM	100 CM	155 CM	METAL E VIDRO
J9	BASULANTE	230 CM	95 CM	155 CM	METAL E VIDRO
J10	BASULANTE	188 CM	125 CM	124 CM	METAL E VIDRO
J11	BASULANTE	350 CM	50 CM	230 CM	METAL E VIDRO
J12	ABRIR	190 CM	48 CM	191 CM	METAL E VIDRO
J13	ABRIR	185 CM	48 CM	191 CM	METAL E VIDRO
J14	ABRIR	416 CM	283 CM	91 CM	METAL E VIDRO
J15	FIXA	340 CM	134 CM	91 CM	METAL E VIDRO
J16	BASULANTE	340 CM	130 CM	91 CM	METAL E VIDRO

TABELA DE ESQUADRIAS				
	TIPO	LARGURA	ALTURA	MATERIAL
P1	ABRIR	86 CM	210 CM	MADERA
P2	ABRIR	80 CM	210 CM	MADERA
P3	CORRER	244 CM	380 CM	METAL E VIDRO 2 FOLHAS
P4	CORRER	333 CM	210 CM	METAL E VIDRO 2 FOLHAS
P5	ABRIR	80 CM	210 CM	METAL
P6	ABRIR	100 CM	210 CM	MADERA
P7	CORRER	80 CM	210 CM	MADERA
P8	ABRIR	108 CM	210 CM	METAL E VIDRO



IMPLANTAÇÃO
ESCALA: 1/100

espaço reservado à P.M.C.

O autor do projeto e o responsável técnico, são responsáveis civil e administrativamente pelo atendimento das especificações constantes nos Anexos do Decreto n.º 212/2007, da Legislação Municipal e Normas Brasileiras vigentes, suplantando-se as seções legais decorrentes de eventuais projetos de segurança.

Projeto: PROJETO DE IDENTIDADE VISUAL - NOVA SEDE DO CAUIPR	
Endereço: RUA ITUPAVA 1928 - Curitiba / PR	
Proprietário: CAUIPR	Comissário: PROJETO DE RESTAURAÇÃO
Projeto arquitetônico: ARQ	Assina: Indicação
Responsável técnico: ARQ	Assina: Luis Talsom
Data: 08/03/2016	
01	
01/05	